

GBR System

产品目录 & 修复指南

Dentium 登腾

For Dentists By Dentists

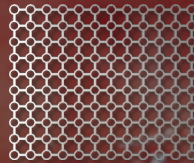
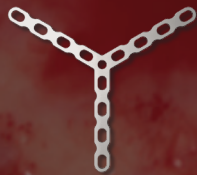
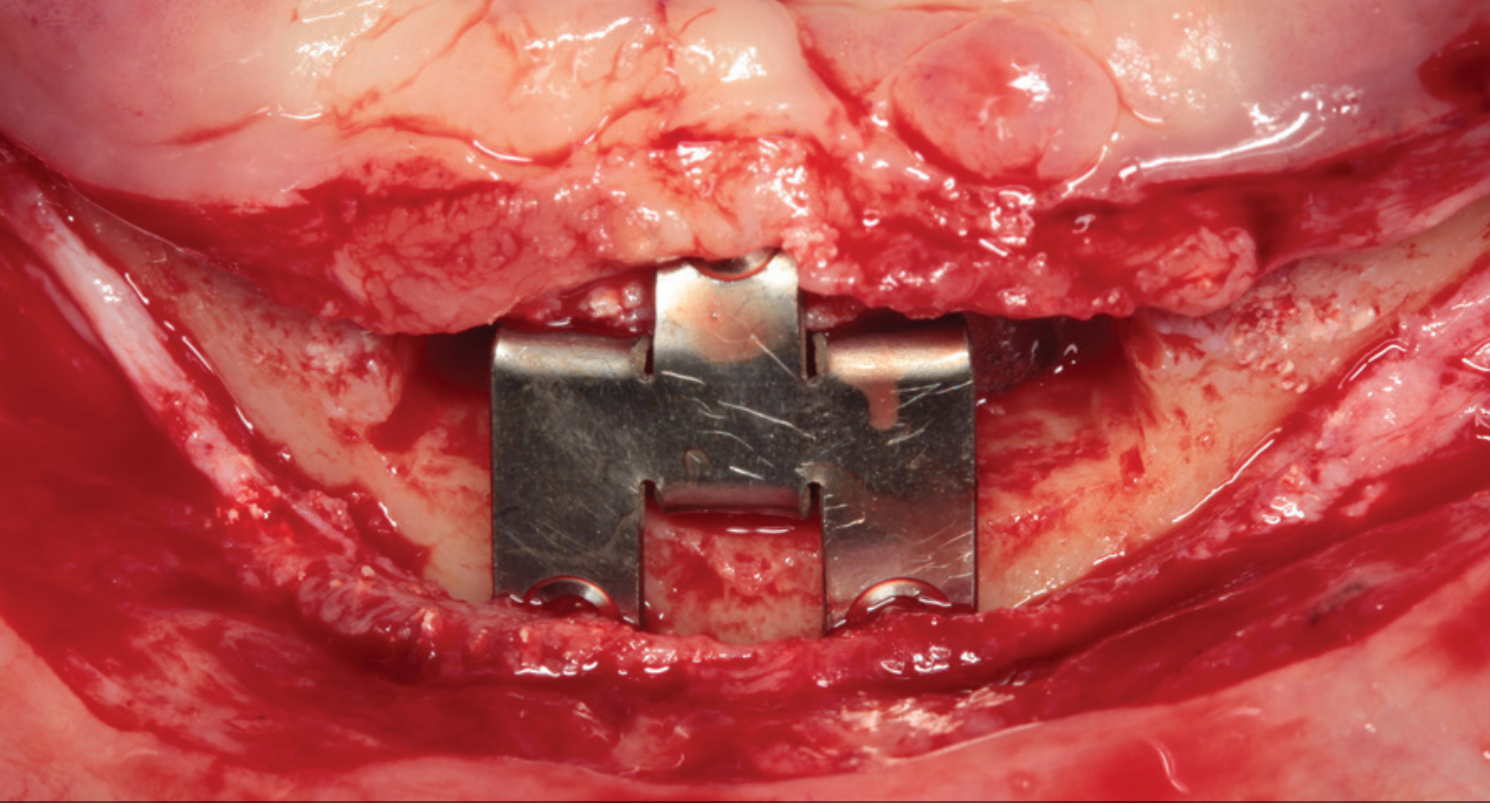
产品规格如有变更, 恕不另行通知。

本目录中产品可能未获得当地全部相关许可。如需详情, 请咨询登腾公司当地业务人员。 23.01[Rev.1]

韩国: 8F,9F,76,Changnyong-daero 256beon-gil,Yeongtong-gu,Suwon-si,Gyeonggi-do,16229,Republic of Korea	T +86-10-8476-3053	F +86-10-8476-3053	T +82-70-7098-4027
北京: 顺义区林河大街22号院13号楼	(100102)	T +86-21-5878-6737	F +86-21-6215-5955
上海: 浦东新区周浦镇芙蓉花路500弄16号楼	(201318)	T +86-20-6232-5588	F +86-20-6232-5588
广州: 海珠区荔湾路368号广州之窗商务港10楼1001室	(510290)		

网址:www.dentium.com.cn





骨引导再生

GBR System

Dentium 登腾
For Dentists By Dentists

Dentium 登騰
For Dentists By Dentists



目录

GBR系统	04
GBR基台	05
GBR屏障板	06
固位钉和固位螺钉	07
插入工具	08
GBR工具箱	09
手术指南-GBR屏障板	11

GBR System

骨引导再生

- 进行GBR手术时可提供更多便利
- 自体骨采集和最终钻孔可同时完成
- 多用途螺钉均可用于固定屏障膜、基台及钛网

GBR基台

- 与SuperLine种植体系统完美兼容
- 可使用螺栓固位基台扳手紧固:3.2六角

GBR屏障板

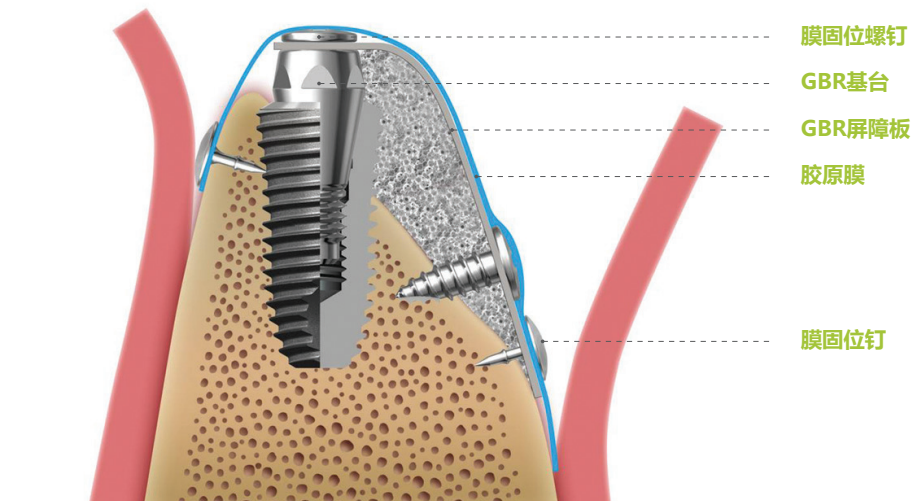
- 与屏障膜联用,为骨移植材料提供稳定空间
- 易于弯折和修剪
- 可叠放(最多3层)

固位螺钉

- 多用途螺钉均可用于固定屏障膜或基台及钛网

固位钉

- 用于固定屏障膜或屏障板



GBR基台

[单位: mm 比例, 1:1.5/mm]



GAB3520 and FX4510SW



GBR基台

G/H	型号
2.0	GAB 35 20



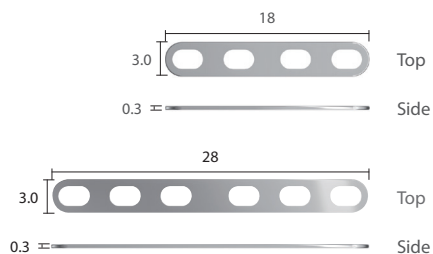
GBR屏障板

[单位: mm]

屏障板 (一字型)

[比例 1:1.5 / mm]

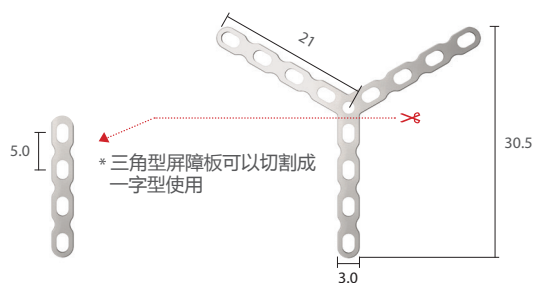
类型	L	T	型号
一字型	18	0.3	GBP 1804 S
一字型	28	0.3	GBP 2806 S



屏障板 (三角型)

[比例 1:1 / mm]

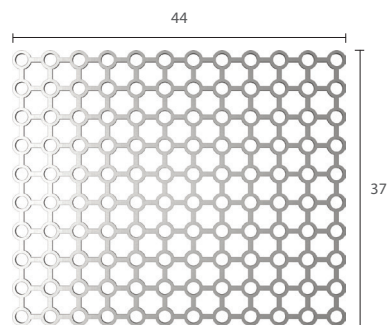
类型	L	T	型号
三角型	21	0.3	GBP 2113 T



屏障板 (网型)

[比例 1:1 / mm]

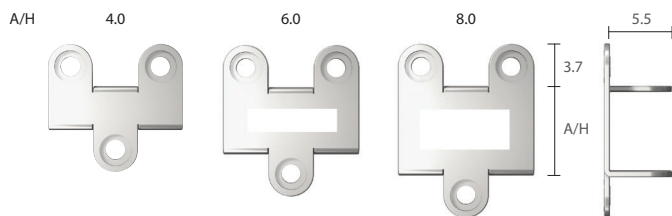
类型	L	T	型号
网型	44	0.3	GBP 4499 T



屏障板 (下颌钛支架)

[比例 1:1.5 / mm]

骨增高高度 (A/H)	型号
4.0	GBP 4037 M
6.0	GBP 6037 M
8.0	GBP 8037 M

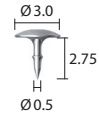


固位钉

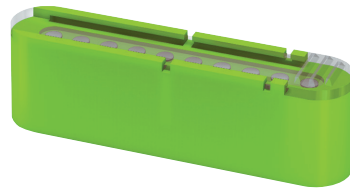
[单位: mm, 比例 1 : 2 / mm]

固位钉

L	型号
2.75	GMT 2525 C



钉包装盒 | 内装10枚

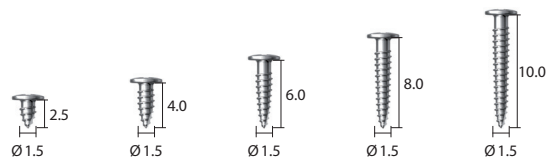


固位螺钉

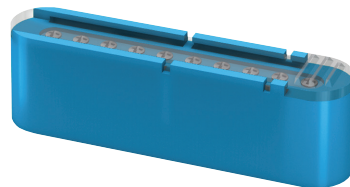
[单位: mm, 比例 1 : 1.5 / mm]

固位螺钉

L	型号
2.5	GSC 15 02
4.0	GSC 15 04
可以和GBR基台一起使用	
6.0	GSC 15 06
8.0	GSC 15 08
10.0	GSC 15 10



螺钉包装盒 | 内装10枚

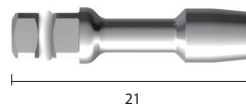
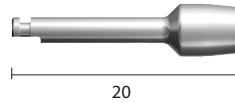


插入工具

[单位: mm, 比例 1 : 1.5 / mm]

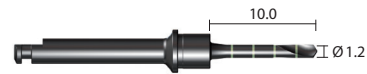
转换接头 | 螺栓固位基台、球型基台和GBR基台专用

类型	型号
手机用	XMAA1
扭力扳手用	XMA 21W



螺钉钻头

直径	型号
Ø1.2	GMD 1228



固位螺钉 / 固位钉插入工具

[单位: mm, 比例 1 : 0.7 / mm]

型号
GST26H
GST56
GST85
COD



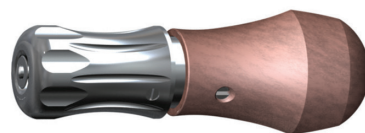
GST 26H



GST 56

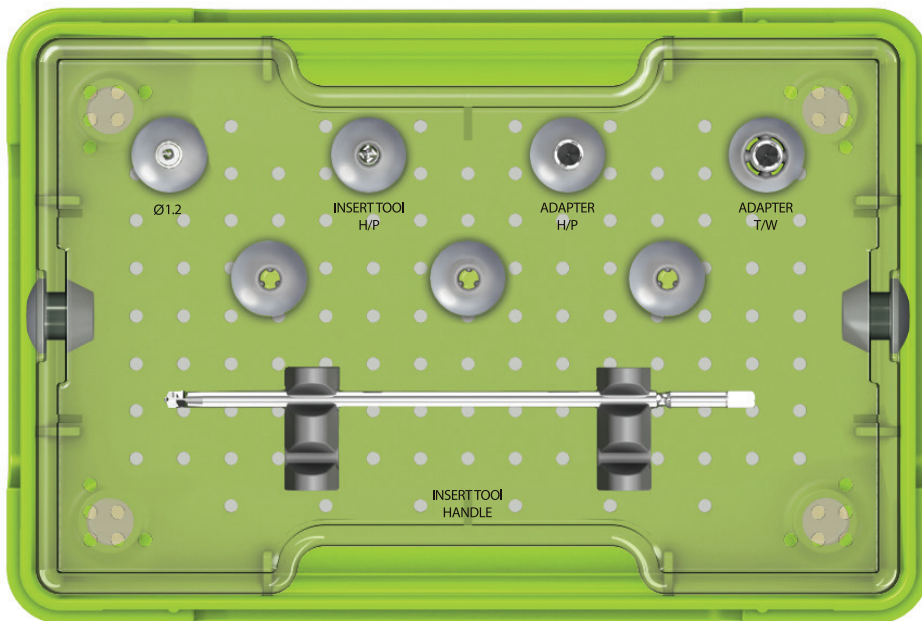


GST 85







COD

GBR工具箱



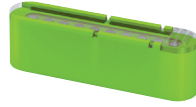
GBRK

工具箱组件

- | | | |
|------------------|--|----------|
| · 螺钉钻头 |  | GMD 1228 |
| · 手机用插入工具 |  | GST 26 H |
| · 手机用转换接头 |  | XMAA1 |
| · 扭力扳手用转换接头 |  | XMA 21 W |
| · 固位螺钉 / 固位钉插入工具 |  | GST 85 |

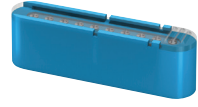
可配组件

· 固位钉组件



GMT 25 25 C x 10

· 固位螺钉组件



GSC 15 10

GSC 15 08

GSC 15 06

GSC 15 04

GSC 15 02

x 10

· GBR屏障板



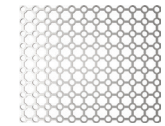
GBP 1104 S



GBP 2806 S



GBP 2113 T



GBP 4499 T

GBP 40 37 M



GBP 60 37 M



GBP 80 37 M



· 取骨钻



XFH 34 35



XFH 43 35



XFH 38 35



XFH 48 35

· 胶原膜

操作方便

双面疗效相同

保护功能长达6个月

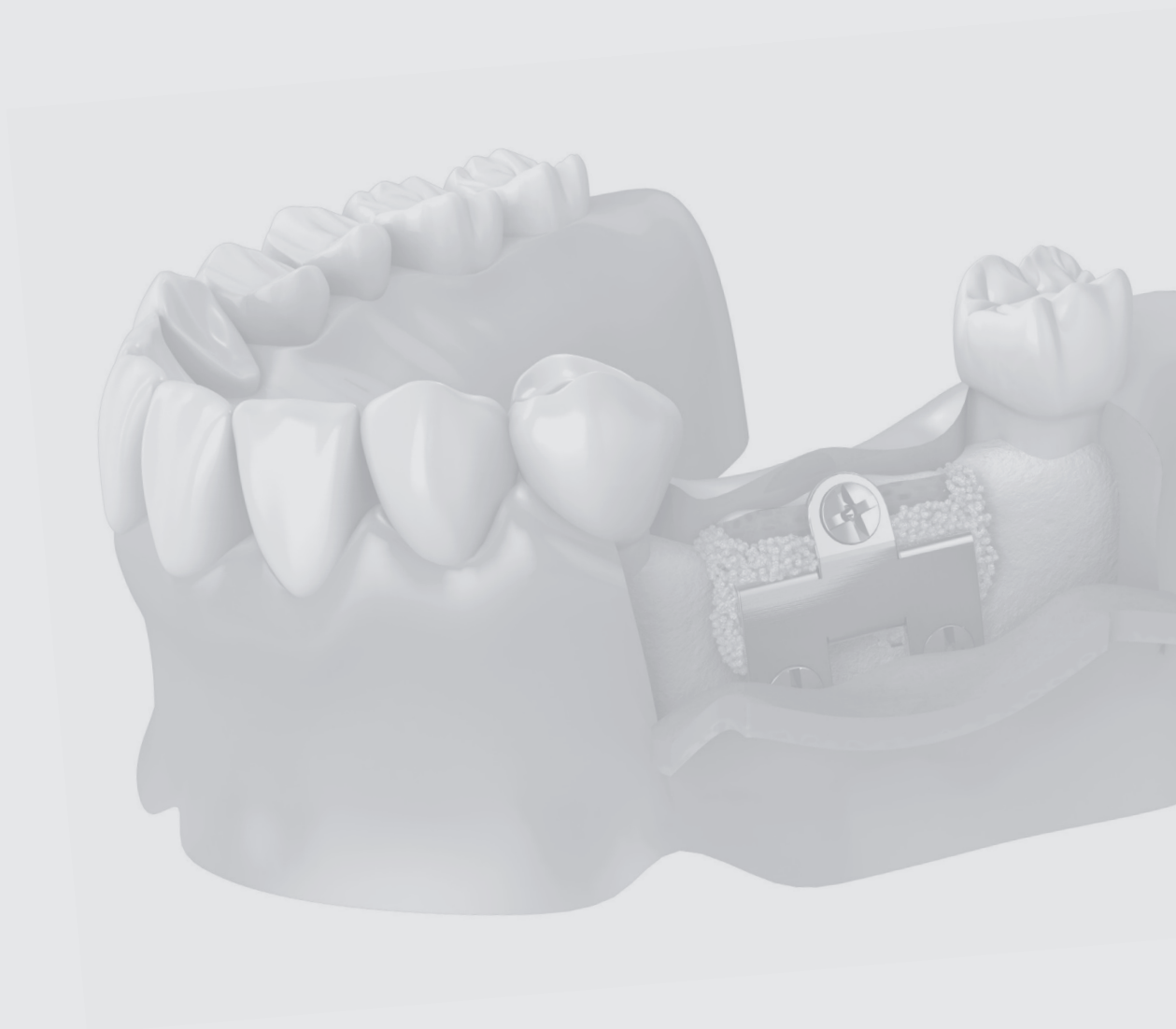


GSM 10 20

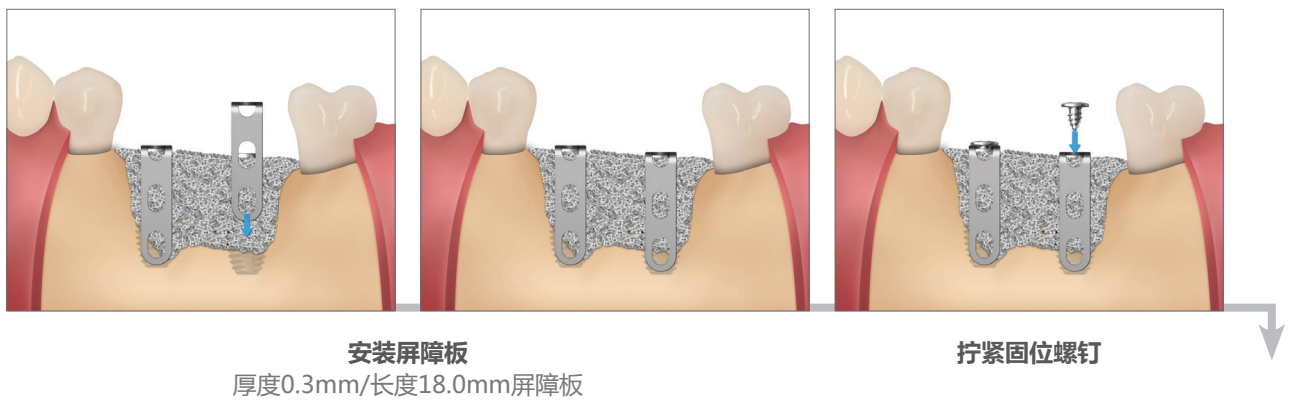
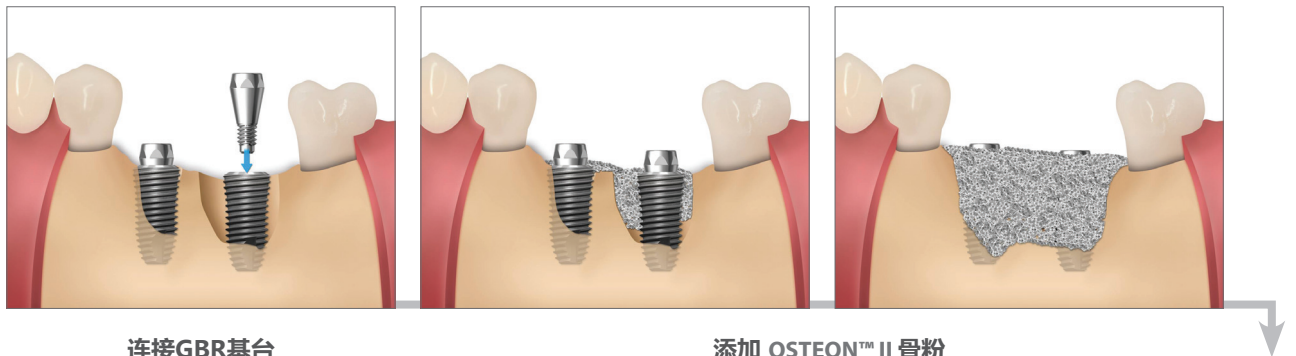
GSM 15 20

GSM 20 30

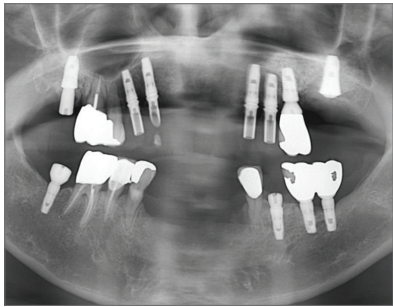
手术指南-GBR屏障板



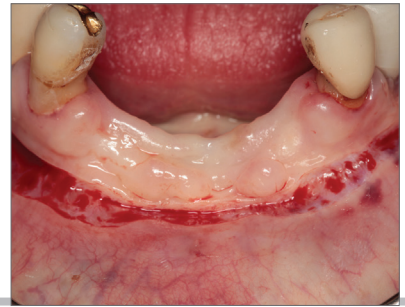
OSTEON™ II Collagen 骨胶原 + GBR 屏障板(一字型)



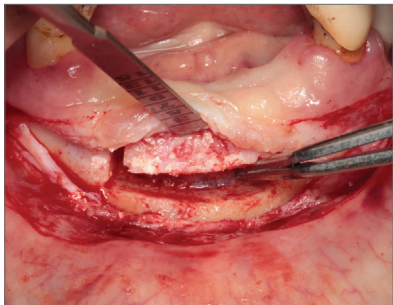
OSTEON™ II 骨粉 + OSTEON™ II Collagen 骨胶原 + 下颌钛支架(下颌截骨手术)



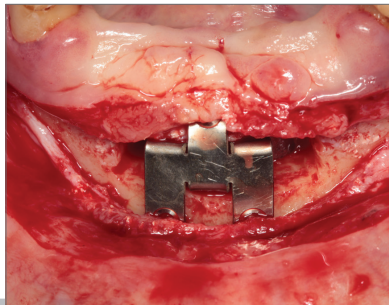
术前



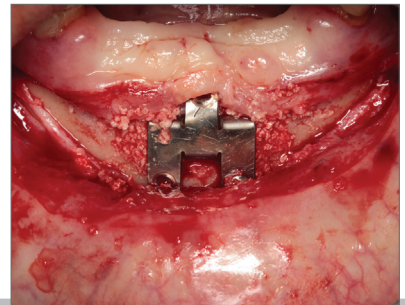
切口



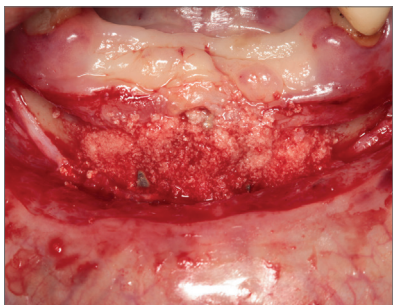
骨切开术



安装下颌钛支架(下颌截骨手术)



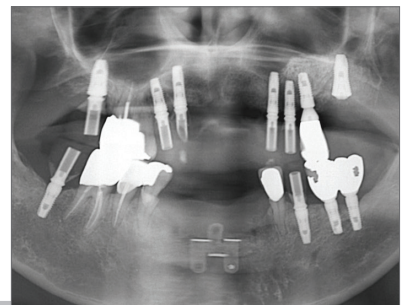
添加 OSTEON™ II 骨粉



添加 OSTEON™ II Collagen 骨胶原

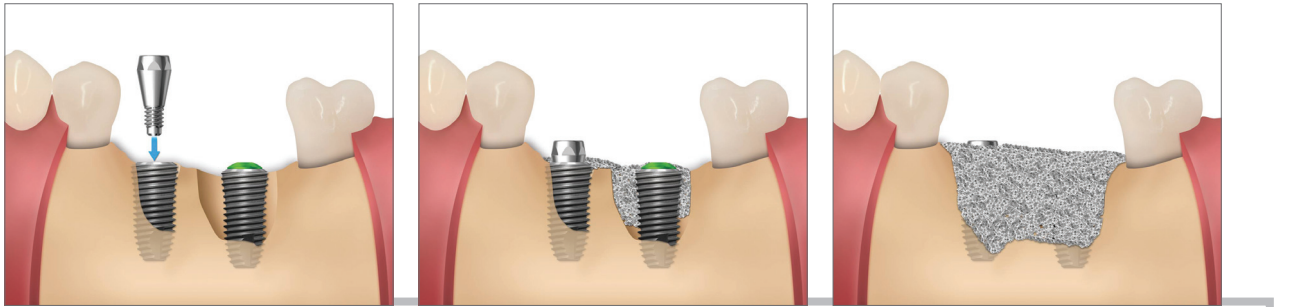


缝合



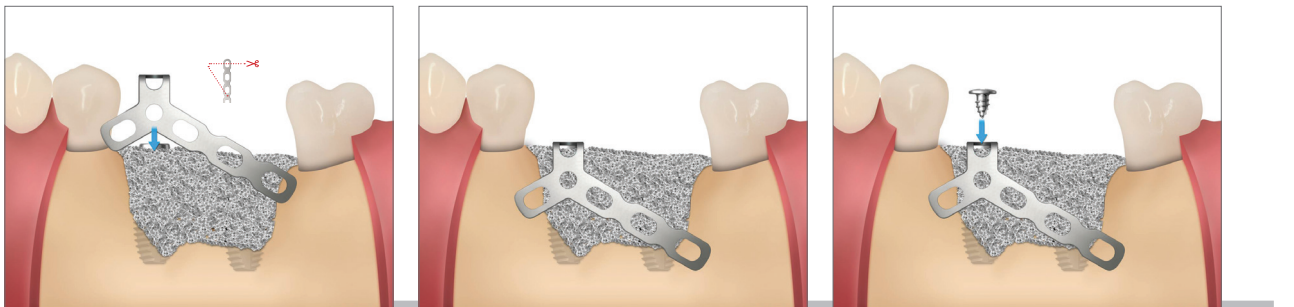
术后

OSTEON™ II Collagen 骨胶原 + GBR 屏障板(三角型)



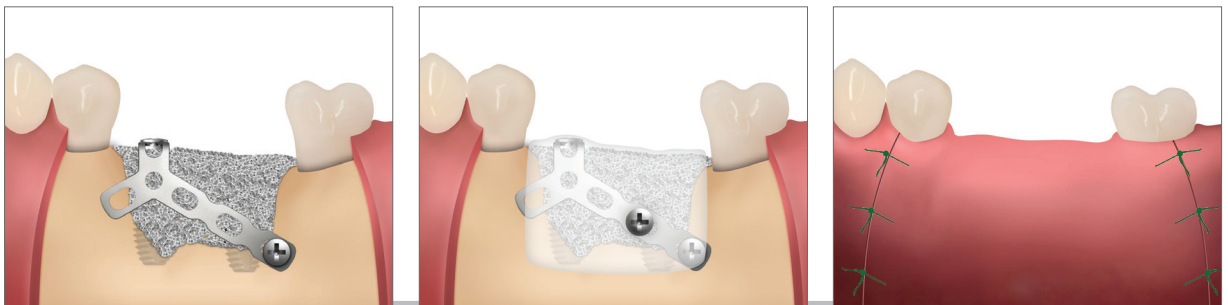
连接GBR基台
SuperLine: FX4510SE

添加 OSTEON™ II 骨粉



安装屏障板
厚度0.3mm/切割三角型槽屏障板

安装屏障板和固位螺钉



安装屏障板和固位螺钉

覆上胶原膜和固位螺钉

缝合

Dentium 登騰
For Dentists By Dentists